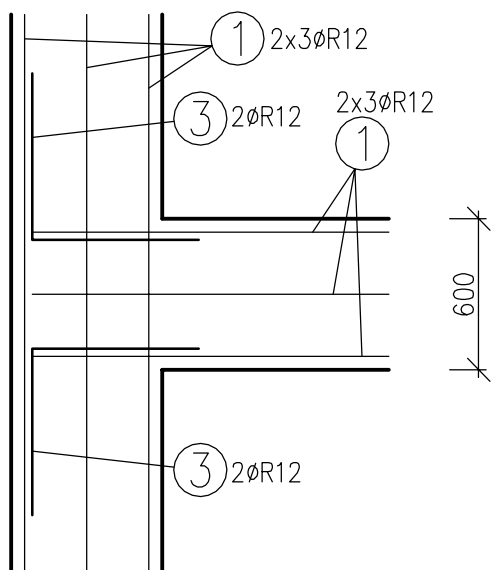
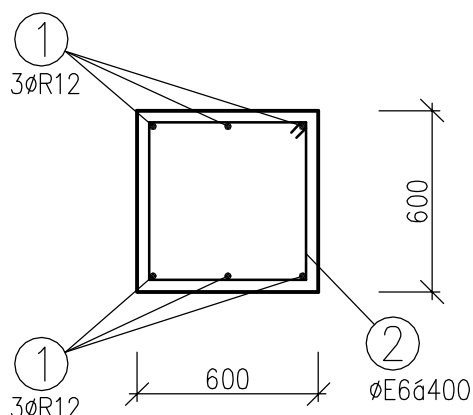


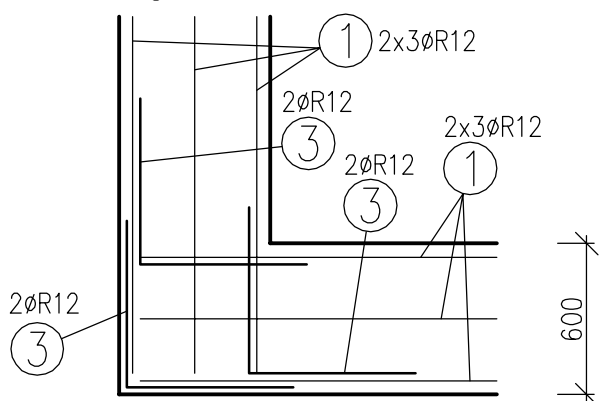
## DET.2-půdorys Stykování tvaru T-6ks



Řez 1, dl.=79,32 bm  
Základy šířky 600 mm, M1:25



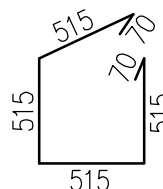
## DET.1-půdorys Stykování rohů-6ks



① ØR12-500bm  
6000

② ØE6/2200-198ks

③ ØR12/1200-60ks



600

Výztuž pro stykování  
podélné výztuže v  
rozích základů (6ks) a ve  
styku základů tvaru T (6ks)

BETON C25/30  
OCEL 10505(ØR)  
KRYTÍ 35 mm

<b>Project office s.r.o.</b> Projektová činnost ve výstavbě Kristenova 1326/18a, 624 00 Brno-Komín Ing. Michal Jungwirth , tel. 603 976 430, KSSMJ@seznam.cz	
VYPRACOVAL: Ing. Michal Jungwirth	ÚČEL: DPS
INVESTOR: Nemocnice TGM Hodonín, příspěvková organizace Purkyňova 2731/11, 695 01 Hodonín	DATUM: 11/2021
<b>Kompresorová a vakuová stanice</b>	MĚŘÍTKO: 1:50
<b>Nemocnice TGM Hodonín, p.o., parc.č. 2704, k.ú. Hodonín</b>	ZMĚNA:
<b>železobetonové konstrukce</b>	KÓTOVÁNO: MM
Obsah <b>Výztuž základů</b>	Č.ZAK. 93-2021
	V. Č. <b>ST06</b>